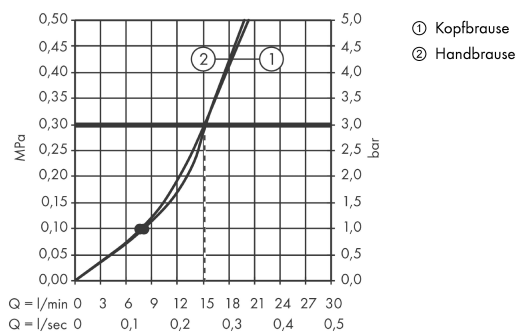




**Croma Select E**  
**Croma Select E 180 2jet Showerpipe mit Einhebelmischer**  
 Oberflächen: **weiß/chrom** Artikelnummer: **27258400**



## Durchflussdiagramm



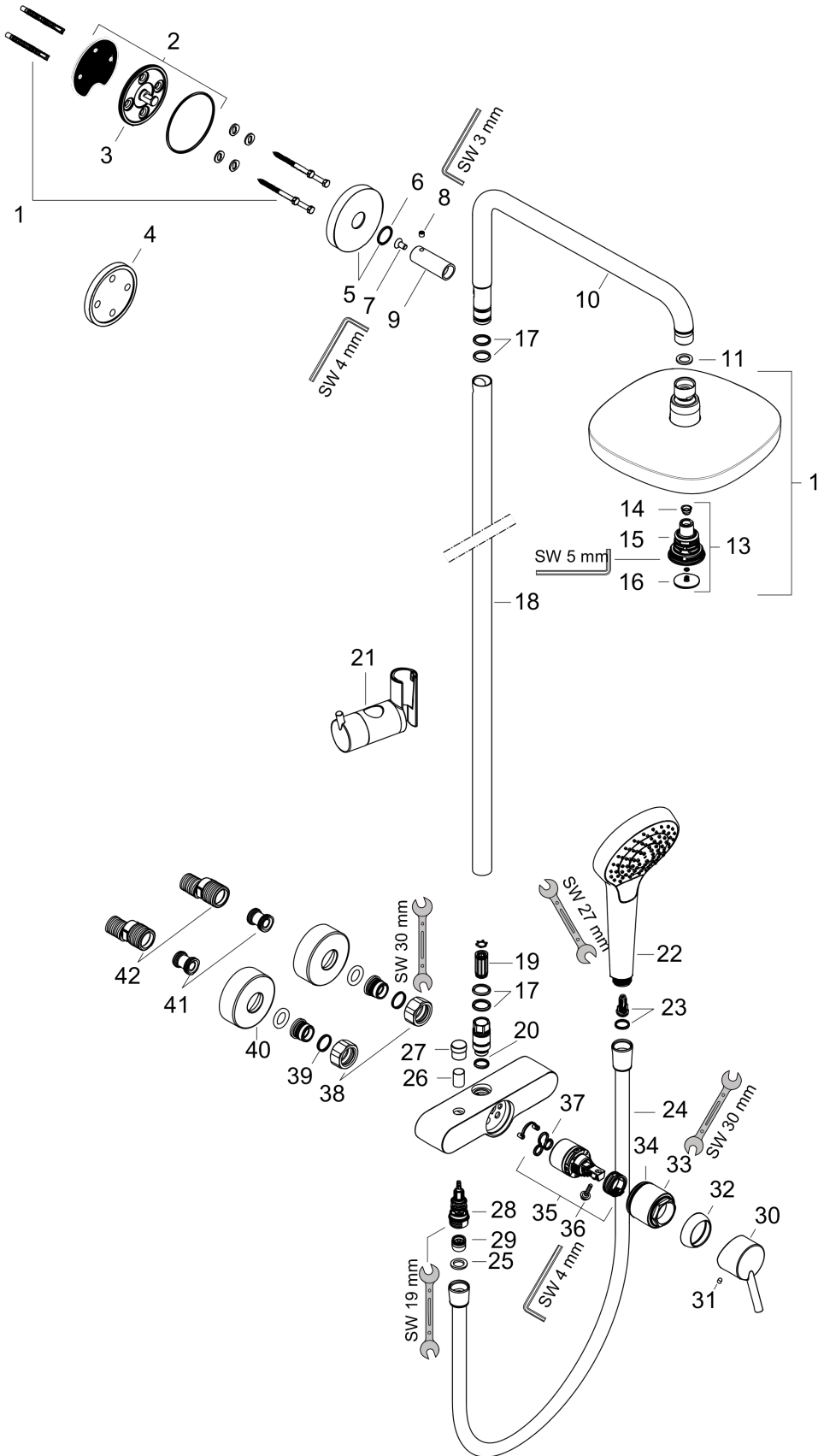


**Croma Select E**  
**Croma Select E 180 2jet Showerpipe mit Einhebelmischer**  
 Oberflächen: **weiß/chrom** Artikelnummer: **27258400**



## Explosionszeichnung

Baujahr: >10/14



**Croma Select E**  
**Croma Select E 180 2jet Showerpipe mit Einhebelmischer**  
 Oberflächen: **weiß/chrom** Artikelnummer: **27258400**



## Ersatzteilliste

Baujahr: >10/14

Pos.	Beschreibung	Artikelnummer	PG	VE
1	Befestigungsteile	98716000	5	1
2	Wandflansch	95687000	9	1
3	O-Ring 72x2	98395000	1	1
4	Fliesenausgleichsscheibe	98681000	6	1
5	Rosette Ø 80 mm	95691000	5	1
6	O-Ring 20x2	98165000	1	1
7	Schraube	92137000	2	1
8	Madenschraube M6x5	98447000	1	1
9	Hülse	92166000	9	1
10	Brausearm	92348000	15	1
11	Flachdichtung	97674000	1	1
12	-	26524400	0	1
13	Umsteller kpl.	98343000	12	1
14	Sieb	97735000	1	1
15	Deckel	98344000	7	1
16	O-Ring 3x1	98384000	1	1
17	O-Ring 15x2,5	98131000	1	1
18	Rohr 973 mm	92468000	15	1
19	Schalldämpfer	95009000	3	1
20	O-Ring 12x2,25	98382000	1	1
21	Schieber kompl.	97651000	13	1
22	Handbrause	26800400	0	1
23	Filtereinsatz	97708000	2	1
24	Brauseschlauch Isiflex'B 1,60 m	28276000	0	1
26	Zugknopf	97981000	6	1
27	Hülse	97979000	5	1
28	Umsteller	95657000	9	1
29	Rückflußverhinderer	97980000	8	1
30	Muttern Set	96157000	8	1
31	O-Ring 17x1,5	98137000	1	1
32	Rosette Ø 68 mm	96467000	6	1
33	S-Anschluss Set	94140000	10	1
34	Schalldämpfer	96429000	2	1